



SPRINK DRENAJI

YANGIN TESISATI



Yangın Sprinkler Sistemi Test ve Drenajı

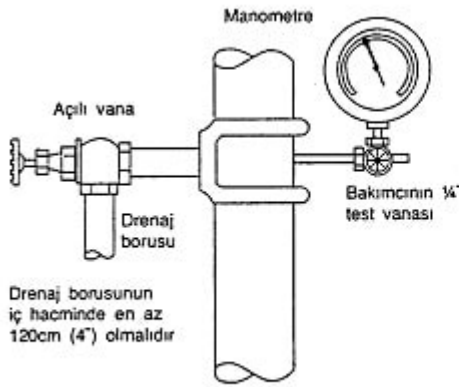
Tüm sprinkler sistemindeki boru ve fittingsler; sistemdeki suyun kolayca boşaltılabilmesini sağlayacak şekilde tasarlanmalı ve monte edilmelidir.

Kuru borulu veya ön tepkili sistemlerde, suyun boru içerisinde kalıp donmaması için borular eğimli olmalıdır. Branşman boruları her 4mm/m de ve ana hatlar 2mm/m olacak şekilde eğimlendirilmelidir. Soğuk depo vb yerlerdeki uygulamalarda ana hatlar 4mm/m eğimlendirilmelidir. Sistem, kollektör, bölgesel vanalar, yer kontrol vanaları veya belli bir bölgenin suyunun boşaltılmasında tablo 35'de gösterilen boyutlarda drenaj bağlantısı bulunmalıdır. Basınç düşürücü vanaların drenaj kısımları sistemin maksimum kapasite ile çalıştığı durumda drenaj ihtiyacına cevap verebilecek şekilde seçilmelidir. Boru güzergahlarında oluşan yön değiştirmelerin ana drenaj vanasının çalışmasını engellediği durumlarda, yardımcı drenaj hatları kullanılmalıdır.

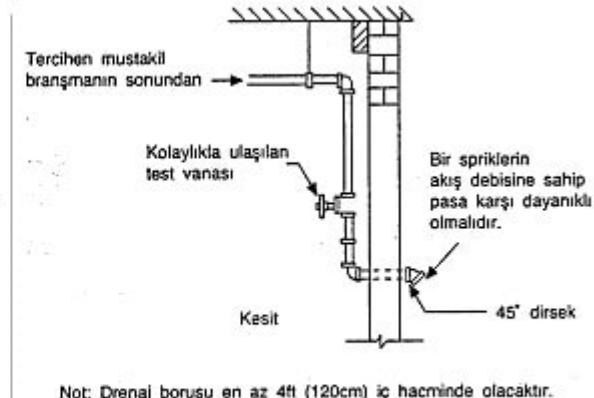
Boşaltma bağlantısı çapları

Kolon veya ana hat çapı	Boşaltma bağlantısı çapı
DN50'ye kadar	DN20 veya daha büyük
DN65, DN80	DN40 veya daha büyük
DN100 ve üstü	Sadece DN50

Sprinkler drenaj hattı ile kanalizasyon hattı arasında bağlantı yapılmamalı ve drenaj boruları yer altına konulursa korozyona dayanıklı borular kullanılmalıdır. Atmosferle temasta olduğu taktirde drenaj hatları bir dirsek ile aşağı döndürülmelidir. Drenaj bina içinde kör noktalarda bitirilmemeli ve **sprinkler** sisteminin herhangi bir bölümünü donmaya maruz bırakmayacak şekilde düzenlemelidir.



SI Birim için: 1in = 25.4mm 1ft = 0.3045m

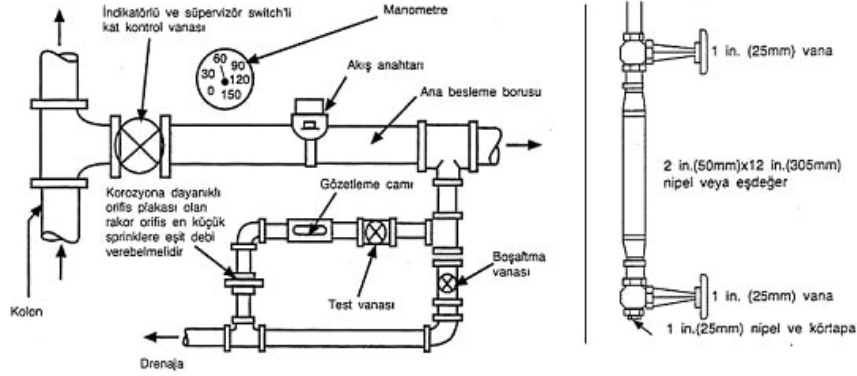


Sistem kolon drenajı ve Islak sprinkler sistemi test ve drenaj bağlantısı

Islak borulu sprinkler sistemlerinde kıvrımlı kısımların kapasitesi 18.9 lt'den daha az ise çapı DN15'den küçük olmamak şartı ile yardımcı drenaj ekipmanları konulmalıdır. Tek bir aşağı tip sprinklerin çıkarılması ile drenaj edilebilen sistemlerde yardımcı drenaja ihtiyaç yoktur.

Islak borulu **sprinkler** sistemlerinde kıvrımlı kısımların kapasitesi 18.9 lt'den fazla 189lt'den az olduğu durumlarda DN20 veya daha büyük çaplı yardımcı drenaja ihtiyaç vardır. Sistemin hacmi 189lt veya daha fazla ise DN25'den küçük olmayacak yardımcı drenaj konulmalıdır.

Kuru borulu sistemlerde veya donma tehlikesi oluşabilecek ön tepkili sistemlerde; sistemlerin kıvrımlı kısımların kapasitesi 18.9 lt'den daha az ise çapı DN15'den küçük olmamak şartı ile yardımcı drenaj ekipmanları konulmalıdır. Tek bir aşağı tip sprinklerin çıkarılması ile drenaj edilebilen sistemlerde yardımcı drenaja ihtiyaç yoktur. Sistemlerin kıvrımlı kısımların kapasitesi 18.9 lt'den fazla ise iki adet DN25 drenaj vanası ve iki adet 50mm'ye 305 mm boyutlarında yoğunlaştırma nipeline ihtiyaç vardır.



Katlarda uygulanması gerekli test ve drenaj boru düzeneği ve Kuru sistem drenajı